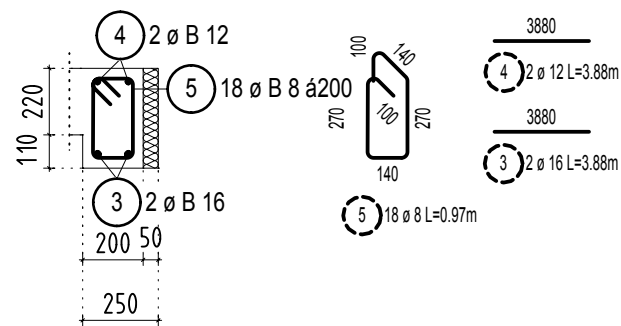
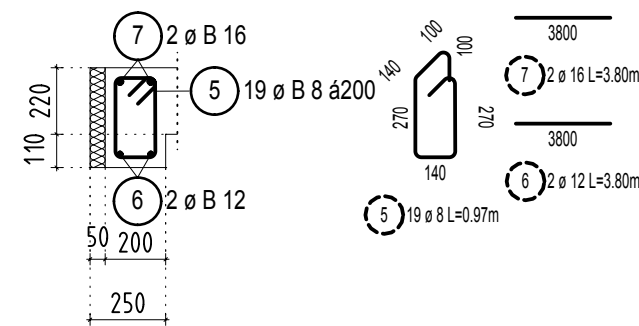


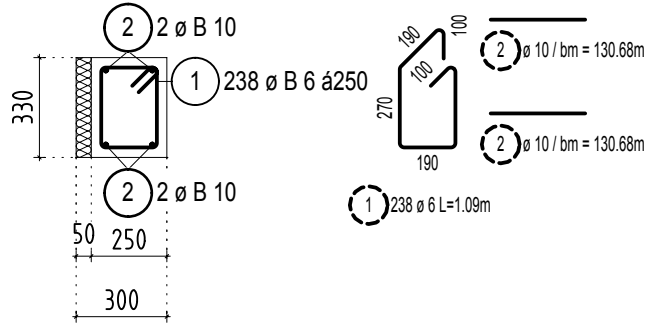
REZ PREKLADOM P21; BM=3,88M; M=1:25



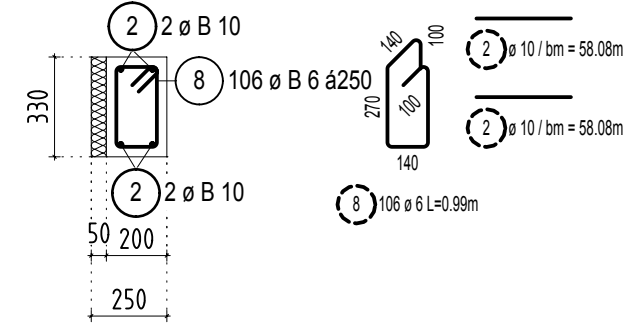
REZ PREKLADOM P22; BM=3,80M; M=1:25



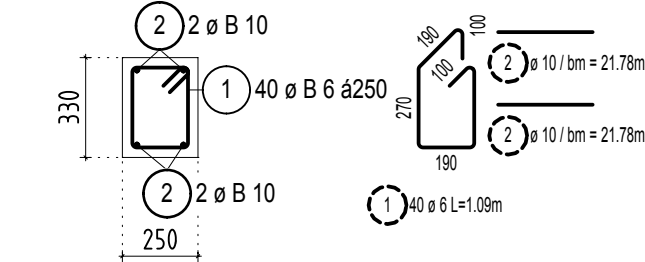
REZ VENCOM V21; BM=59,4M; M=1:25



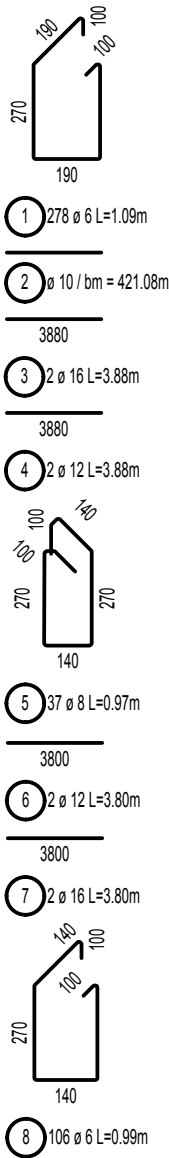
REZ VENCOM V22; BM=26,4M; M=1:25



REZ VENCOM V23; BM=9,9M; M=1:25



CELKOVÝ VÝŤAH PRÚTOVEJ VÝSTUŽE:



POZNÁMKY :

- POLOHA VÝSTUŽE V REZE A POHĽADE JE KÓTOVANÁ NA OS PRÚTOV
- CELKOVÝ VÝŤAH PRÚTOV JE KÓTOVANÝ NA VONKAJŠÍ POVRCH
- CELKOVÁ DĹŽKA PRÚTA JE STRIŽNÁ DĹŽKA
- ČIARKOVANÝ KRÚŽOK ČÍSLA POLOŽKY SYMBOLIZUJE DIELČÍ VÝŤAH VÝSTUŽE
- PLNÝ KRÚŽOK SYMBOLIZUJE CELKOVÝ VÝŤAH VÝSTUŽE
- KRYTIE VÝSTUŽE JE SMERODAJNÉ PRE STRMEŇ: 30MM

NAVRHNUTÉ PODĽA STN EN 1992-1-1

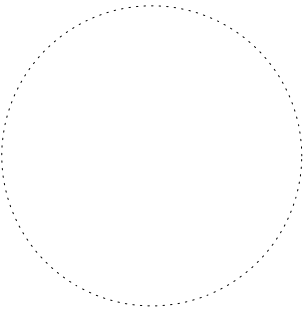
POUŽITÉ MATERIÁLY:

BETÓN - C35/45
BETÓN STN EN 206-1 - C35/45 - XC1(SK) - CL 0,4 - Dmax 16 - S3

BETONÁRSKA VÝSTUŽ B 500B

VÝKAZ VÝSTUŽE:

č.	Φ	dĺžka [m]	počet kusov celkom	dĺžka celkom [m]				
				B500B				
				B6	B8	B10	B12	B16
1	B6	1,09	278	301,63				
2	B10	Rv	1			421,08		
3	B16	3,88	2					7,76
4	B12	3,88	2				7,76	
5	B8	0,97	37		35,89			
6	B12	3,80	2				7,60	
7	B16	3,80	2					7,60
8	B6	0,98	106	104,41				
celkom	m (m²)			406,04	35,89	421,08	15,36	15,36
	kg/m (kg/m²)			0,222	0,395	0,617	0,888	1,580
	kg			90,14	14,18	259,81	13,64	24,27
	kg			402,03				



Podpis:

Sada číslo:

HLAVNÝ INŽINIER PROJEKTU:		ZODPOVEDNÝ PROJEKTANT:		VYPRACOVAL:		<div>Befko-PUF</div> <div>Statika stavieb</div> <div>Š. Moyzesa 11, RUŽOMBEROK</div> <div>www.betkoprojekt.sk</div>	
Ing. arch. Ivan Trylč marcoop@stonline.sk		Ing. Ľudovít Befko puf@betkoprojekt.sk		Ing. Peter Staš stas@betkoprojekt.sk			
MIESTO STAVBY: Martin, areál UNM							
INVESTOR: Univerzitná nemocnica Martin, Kollárova2, Martin							
AKCIA:							
UNM Dostavba 6. pavilónu							
ČASŤ:							
OBJEKT:							
PRÍLOHA:							
Výkres výstuže prekladov a vencov nad 2.NP							
FORMÁT:		2.00 x A4					
DÁTUM:		21. decembra 2015					
ČÍSLO ZÁKAZKY:		15_389_PUF					
STUPEŇ:		RP					
PROFESIA :		Nosné konštrukcie					
MIERKA:				ČÍSLO PRÍLOHY:			
1:50				13			